



Lagebild zur aktuellen Wettersituation

Stand: Mittwoch, 9.01.2019, 19.00 Uhr



**Amt der NÖ Landesregierung
Abteilung Feuerwehr und Zivilschutz
Landeswarnzentrale NÖ**

3430 Tulln

Tel.: 02272/9005/16666

Fax: 02272/9005/13520

post.lwz@noel.gv.at; post.ivw4@noel.gv.at



Allgemeine Lage - Wetter

Wetterlage/Lawinenlage mit Stand vom 09.01.2019, 17.30 Uhr – Quelle ZAMG – Mag. Clemens Piermayr und Lawinenwarndienst NÖ

- Wind nimmt in der Nacht auf Donnerstag deutlich ab, daher weniger Schneeverfrachtung
- von heute Abend bis Freitag ist verbreitet **in den roten Warnbereichen mit 30-50cm** zu rechnen
- in **den Ybbstaler Alpen** sind **bis Freitag früh in höheren Staulagen sehr lokal auch bis zu 100cm** möglich (dies entspricht rund 70-80 Liter/m² Wasseräquivalent)

Vorhersage für Freitag, den 11. Jänner: Am Tagesanfang ist noch mit Restbewölkung zu rechnen, im Tagesverlauf deutliche Wetterbesserung, der Schneefall klingt im Laufe des Tages überall ab, zum Abend hin treffen wieder die ersten Wolken ein, leichter Schneefall mit längeren Pausen bis in die Niederungen, in der Nacht auf Samstag wieder wärmer, die Schneefallgrenze steigt auf 500- 800m, daher leichter Regen in den Niederungen

Vorhersage für Samstag, den 12. Jänner: leichter Schneefall – ca. 5cm
in der Nacht auf Sonntag wieder Intensivierung des Schneefalls

Vorhersage für Sonntag, den 13. Jänner

Tagsüber sind in den Staulagen wieder 10-20cm möglich, Schneefallgrenze bei 600 – 900m

Ab Sonntag zieht abermals ein Frontensystem mit einem Höhentief durch. Diese Großwetterlage ist fast ident mit der aktuellen Wetterlage. Vor allem für die westlichen Bezirke Amstetten und Scheibbs sind **bis Dienstag**, den 15. Jänner, durchaus in Staulagen **nochmals 50-80cm Neuschnee** möglich. Nach Osten hin nehmen die Schneefälle ab. Im Rax Schneeberggebiet ist mit 10-15cm bis Dienstag zu rechnen.

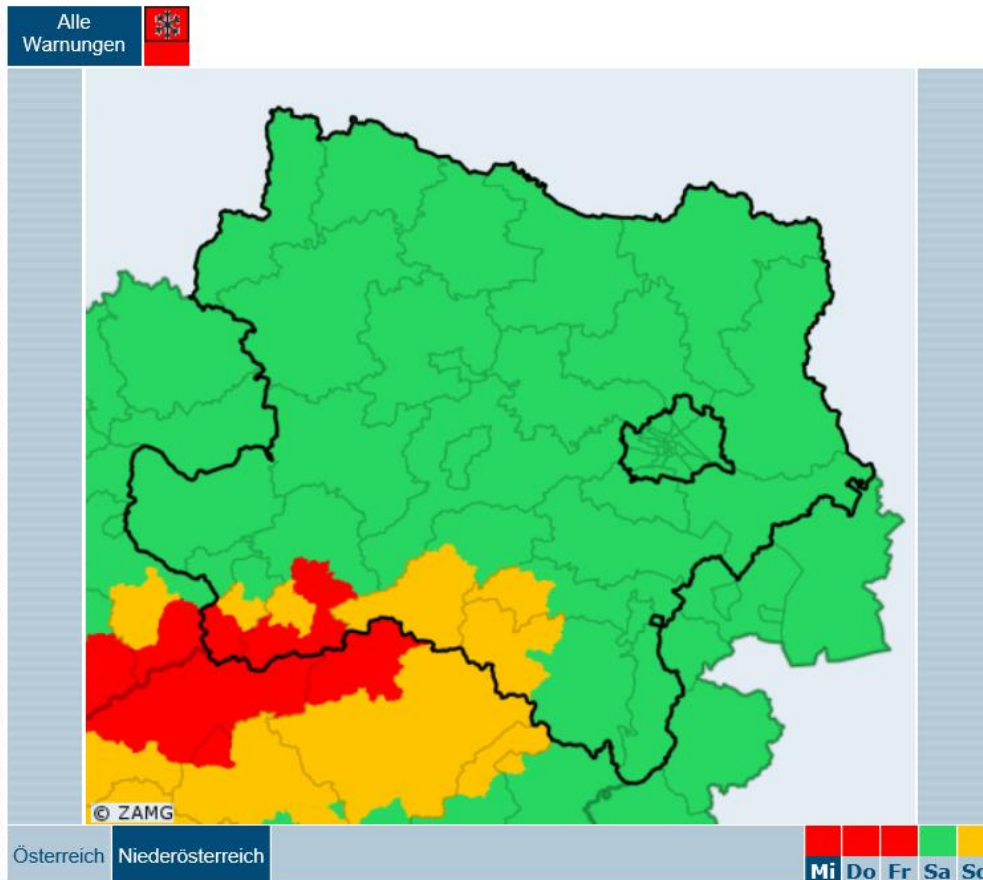
Allgemeine Lage - Wetter

Wetterwarnung ZAMG/Lawinenlage NÖ

Aktuell gültige Warnungen:

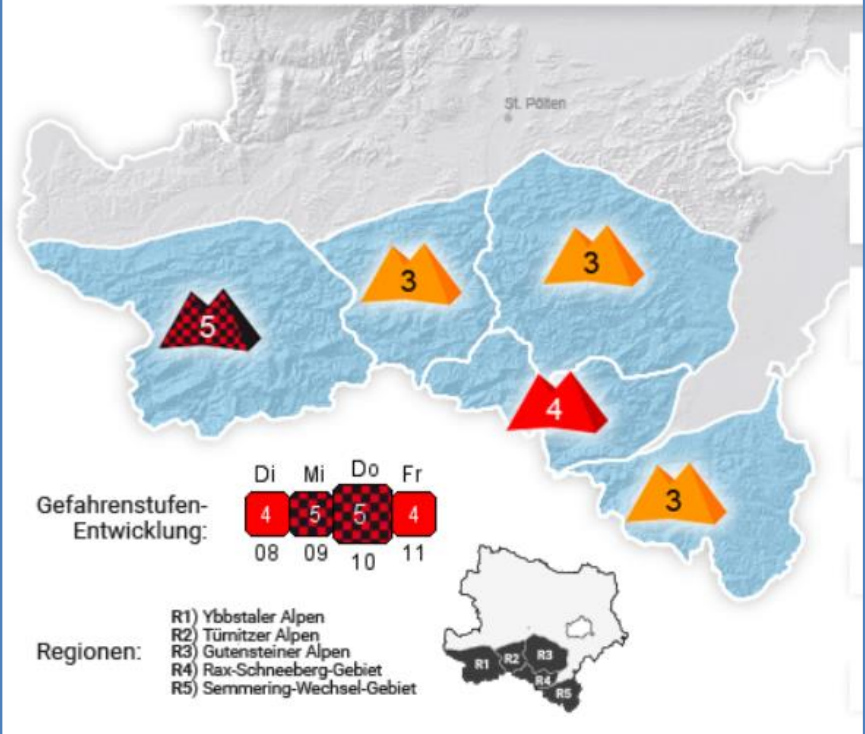
- **ZAMG Schneewarnstufe rot** (höchste Warnstufe) bis Freitag, den 11. Jänner für **AM und SB** – im Extremfall noch **100 cm Neuschnee in extremen Staulagen** erwartet
- **NÖ Lawinenwarndienst - Große Lawinengefahr – Stufe 5 von 5** seit **Mittwoch, den 09.01.2019** für die **Ybbstaler Alpen, Stufe 4** für **Schneeberg/Rax**

Alle Warnungen - heute Mittwoch - Niederösterreich



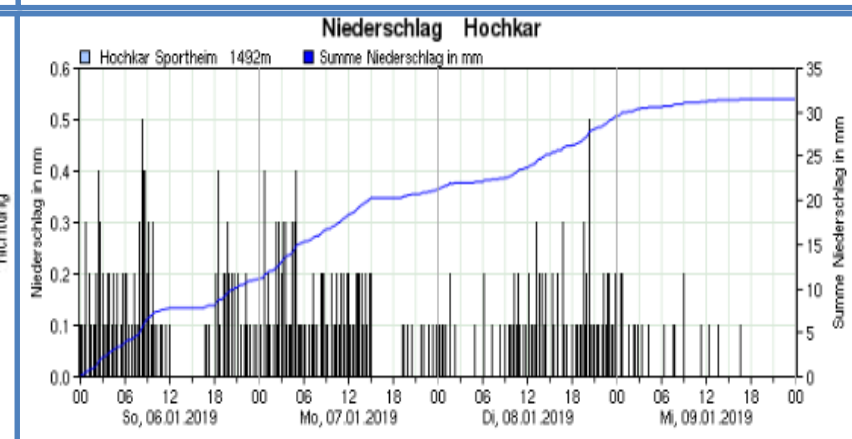
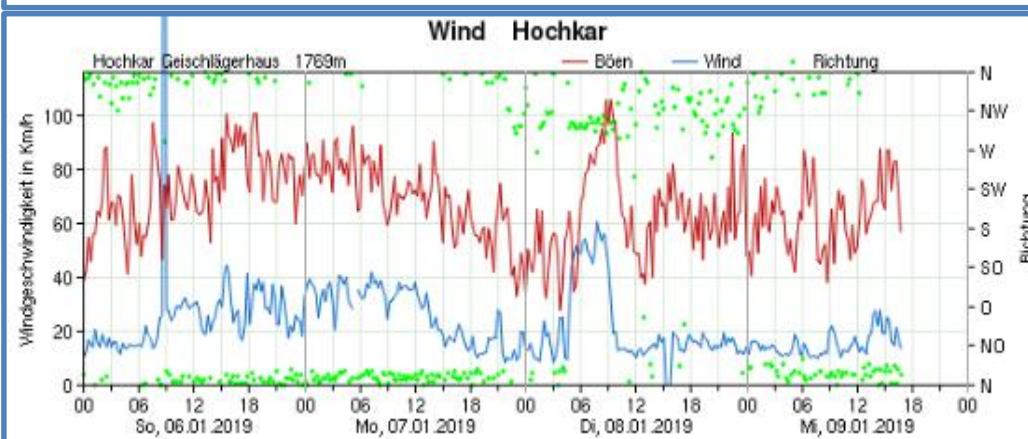
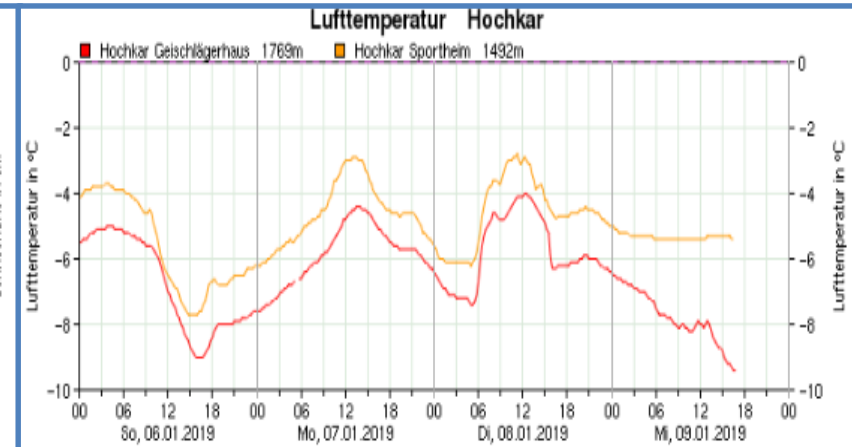
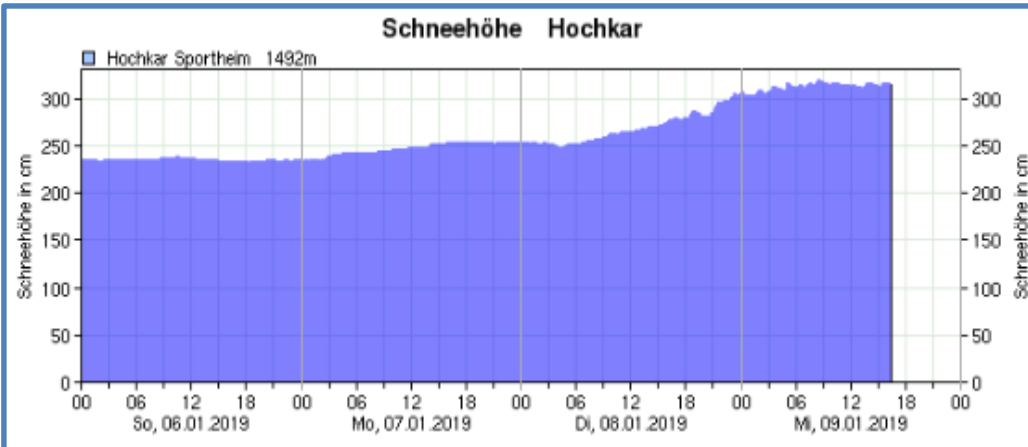
Lawinenlagebericht für Donnerstag, den 10.01.2019

(herausgegeben: Mittwoch, 09.01.2019, 16:54 Uhr)



Daten der Wetterstation Hochkar Sportheim, 1492m

abgefragt am 09.01.2019, 17:20h



Allgemeine Lage - Verkehr

- Sperre der Hochkarstrasse seit Montag 7. Jänner 2019
- Sperre der B 71 von km 13.5 (Holzhüttenboden) bis km 18 (Ortseinfahrt Neuhaus) seit Mittwoch 09. Jänner 2019
- Mit Stand 9.1.2019 keine weiteren schneebedingten Straßensperren bzw. Einschränkungen im internationalen Luft- und Bahnverkehr
- Kettenpflicht auf zahlreichen höher gelegenen Straßen im südlichen NÖ

Kettenpflicht (auf Landesstraßen B und L), Quelle Abt. ST1 (Steininger)

ab 3,5t - B20 Annaberg

ab 3,5t - B20 Josefsberg

ab 3,5t - B21 Gschaid

ab 3,5t - B21 Ochsattel

ab 3,5t - B21 Rohrsattel

ab 3,5t - B23 Lahnsattel

ab 3,5t - B217 Ötzbach bis Elsenreith

ab 3,5t - L134 zw. Gutenstein u. Schwarza im Gebirge

ab 3,5t - L5217 Morigraben - Kirchberg bis Lilienfeld

ab 3,5t - L7078 Maigen bis Purkersdorf

ab 7,5t - L72 Mühlbacher Berg - Krz. L8304 bis Steinbach

ab 7,5t - L135 Preiner Gschaid

ab 7,5t - L175 Trattenbach bis Landesgrenze

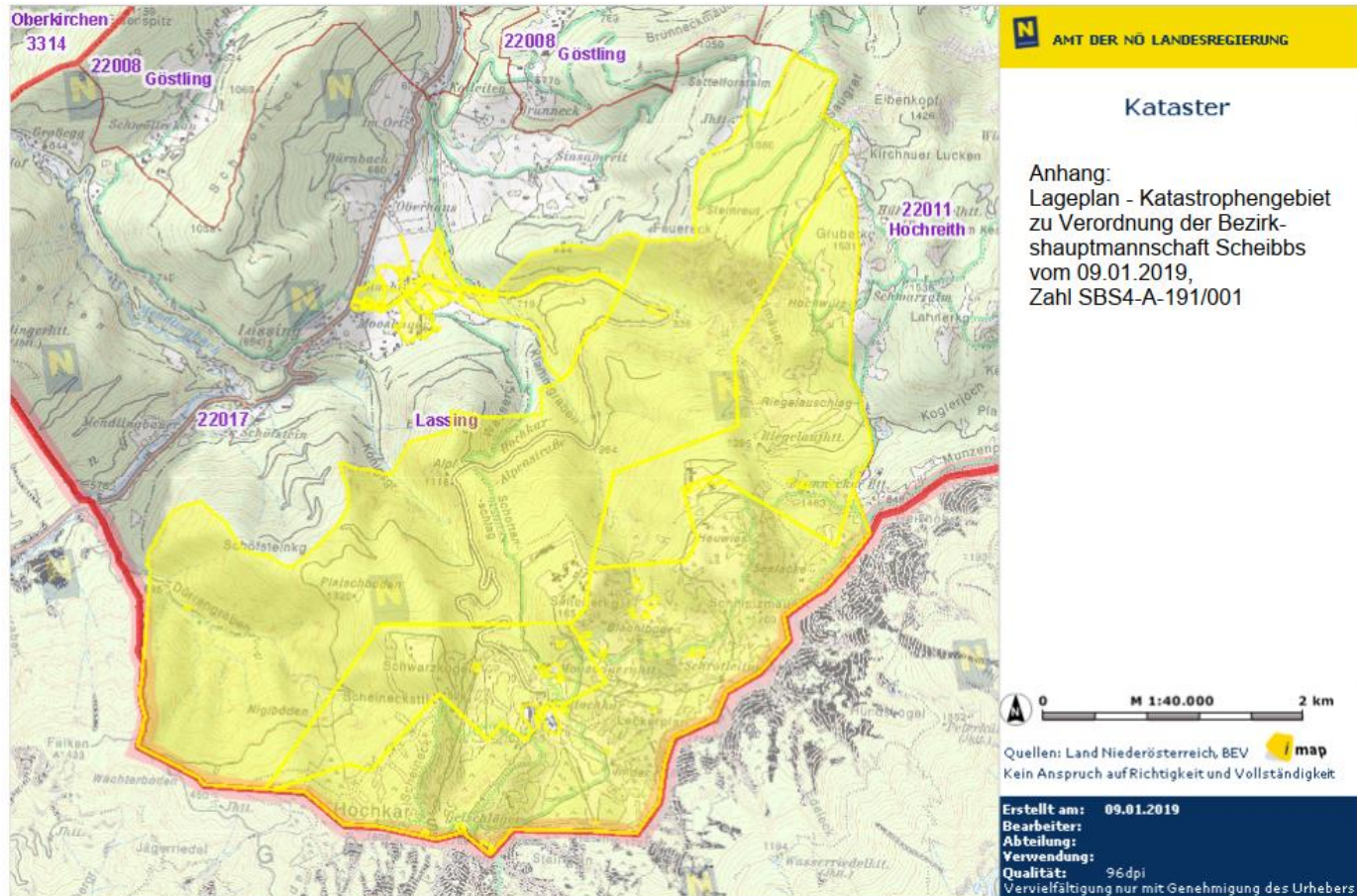
Eigene Lage

- **Bezirk Scheibbs/Gemeinde Göstling:**
 - **Katastrophenfeststellung für das Schigebiet Hochkar** am 09.01.2019 durch die Bezirkshauptmannschaft Scheibbs nach dem NÖ Katastrophenhilfegesetz. Einsätze in diesem Gebiet unter behördlicher Einsatzleitung der BH Scheibbs.
 - Einsatzleiter: Mag. Seper Johann
 - Einsatzleiter-Stellvertreter: Ing. Mag. Pehofer Christian
 - Telefon: 07482/9025 – 38025
 - E-Mail: katastrophen.bhsb@noel.gv.at
- **Bezirk Lilienfeld:**
 - Sucheinsatz Hohenberg unter der EL der Polizei in Zusammenarbeit mit der Bergrettung, Rotes Kreuz (inkl. KI Team), Bundesheer und psychosoziales Akutteam des Landes, Gemeinde Hohenberg
 - Notstromeinsatz Annaberg: Feuerwehr mit 4 Stück 150kVA Notstromaggregaten für EVN im Einsatz
- In allen anderen Bereichen werden die lokalen Einsätze durch Feuerwehr und Rettungsorganisationen im Regelbetrieb selbständig abgearbeitet.
- NÖ Straßendienst im Winterbetrieb
- aktuell ausreichend Reservekräfte in allen Organisationen vorhanden

Katastrophengebiet in der Gemeinde Göstling

Die Bezirkshauptmannschaft Scheibbs als Katastrophenschutzbehörde stellt fest, dass ab 09.01.2019 im Gemeindegebiet von Göstling an der Ybbs aufgrund Lawinen- und Schneebruchgefahr wegen extremer Schneefälle eine Katastrophe in folgenden Gebieten vorliegt:

ab Abzweigung Landesstraße B25 inklusive Parkplätze und die Hochkarlpenstraße (Grundstück 469/1) samt angrenzender Grundstücke sowie die Grundstücke 453/1, 414/1, 414/11, 414/12 sowie die von diesen Grundstücken eingeschlossenen Grundstücke, alle in der KG Lassing (laut Lageplan im Anhang – gelb markierter Bereich)



Eigene Lage - Luftfahrzeuge

- 1 Stück Bundesheer Transporthubschrauber für Sprengeneinsatz Gemeinde Göstling für Freitag, den 11. Jänner durch LWZ am 09. Jänner angefordert
- 1 Stück BMI Hubschrauber für Erkundungsflug am Freitag durch LWZ angefordert (Lawinensachverständiger, NÖ Straßendienst und Lawinenkommissionen)
- 1 Stück BMI Hubschrauber für Suchflug „Einsatzstelle Hohenberg“ (Bez. LF) polizeiintern für Freitag angefordert

Maßnahmen - Niederösterreich

Bezirk Amstetten

- **Gem. Hollenstein**
 - Königsberglifte 2 und 3 Betrieb eingestellt

Bezirk Scheibbs

- **Gem. Göstling**
 - Unterkünfte am Hochkar am Montag nachmittag evakuiert (ca. 100 Personen) – 5 Personen (Hüttenwirte) verbleiben am Hochkar – Liftbetrieb eingestellt
 - Assistenzersuchen der Gem. Göstling an ÖBH Unterstützung bei Schneeräumung am Hochkar – sobald Wetterbesserung am Freitag eintritt sind Lawinensprengung mittels Bundesheer Hubschrauber geplant – danach Räumeeinsatz unter Beteiligung Feuerwehr und Bundesheer
- **Gem. Gaming**
 - Evakuierung von 7 Gebäuden (5 Hauptwohnsitze) wegen Lawinengefahr in Lackenhof
 - Sperre der Ötscherlifte in Lackenhof
 - Assistenzersuchen Hubschrauber für Lawinensprengung

Bezirk Lilienfeld

- **Gem. Hohenberg**
 - Zwei vermisste Schitourengeher; Sucheinsatz mit Polizei, Bergrettung, Hubschrauber und Hundeführer am Montag witterungsbedingt unterbrochen
 - ab DI Mittag 10 Mann ÖBH Lawineneinsatzzug in Hohenberg stationiert – partielle Suche
 - ab Freitag bei Flugwetter Sucheinsatz mittels Hubschrauber in Vorbereitung
- **Gem. Annaberg**
 - 4 Großaggregate 150kVA Feuerwehr stellen für EVN Notstromversorgung sicher (ca. 200 Personen)

Ausblick – weitere Maßnahmen

Aufgrund der weiteren Schneefälle muss mit folgenden Gefahren bzw. Auswirkungen gerechnet werden

- Planung der Flugrouten für Erkundungsflüge für Freitag, um das kurzzeitige Zeitfenster optimal zu nutzen!
- Eventuell Sperre von Straßen aufgrund von Lawinengefahr
- Intensivierung der Schneeräumung
- Erkundungs- und Versorgungsflüge voraussichtlich erst ab Freitag möglich
- Absprengen von Lawinen
- Räumarbeiten nach Lawinenabgängen
- Abschaufeln von Gebäuden
- Lokale Stromausfälle